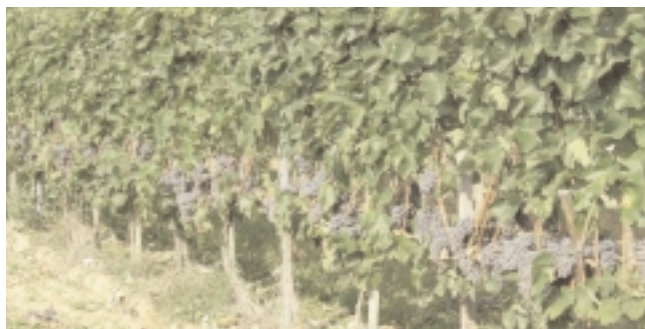


# Scotts műtrágyák a szőlőben

Szőlőültetvényt legalább 25-30 évre tervezünk. A telepítéskor még a legjobb minőségű és tápanyag-ellátottságú talajt is célszerű feltölteni jó minőségű műtrágyával. A burkolt, szabályozott tápanyag-leadású **Agroblen** műtrágyacsalád megbízhatóan tartós tápanyagforrást biztosít a szőlőültetvényben.



### Agroblen – a jó kezdet

Az **Agroblen** szabályozott tápanyag-leadású, szilárd műtrágya. A nitrogén-, foszfor- és káliumszemcséket védőbevonat veszi körül, ami megóvjaa a tápanyagokat az azonnali feltáródástól, így a készítmény hatástartama több hónapos.

**Szőlőtelepítéskor** alapfeltöltésre az **Agroblen 11-22-09 (8-9 hó)** típusú terméket **1,5-2,5 kg/tő** adagban javasoljuk az ültető gödörbe szórni. Magas foszfortartalma segíti a gyors gyökeresedést. Ez a típus **két tenyészideig** nyújt folyamatos tápanyagellátást a fiatal tőkéknek.

**A harmadik évtől** **Agroblen 15-08-16 (5-6 hó)** műtrágya kijuttatása javasolt **300 kg/ha** dózisban, sorkezeléssel, a növények mellé szórva, sekélyen beforgatva. **Egy tenyészidőn** keresztül táplál.

#### Az Agroblen előnyei:

- ▶ Burkolattal ellátott, szabályozott feltáródású termék.
- ▶ Szabadföldi felhasználásra kifejlesztett, kedvező árú, tartós hatású alapműtrágya.
- ▶ A feltáródás üteme a növény gyökéraktivitásával összhangban, kizárólag a talajhőmérséklettől függően változik.
- ▶ A folyamatos tápanyagellátás hatására a tőkék gyorsabban fejlődnek, gyors termőre fordulást szavatol.
- ▶ Nem mosódik ki, a növény számára folyamatosan hozzáférhető tápanyagraktárt képez a talajban.

### Agroleaf – a jó minőségért

A növényvédelmi permetezésekkel egy menetben, a lombzatra kijuttatott **Agroleaf** műtrágya az alaptrágyázást kiegészítő hozam- és minőség-növelő hatású.

A szőlő fejlődési szakaszaitól függően **a következő technológiát javasoljuk:**

**Közvetlenül virágzás előtt:** **Agroleaf High P** (NPK=12+52+05+me), 3-5 kg/ha\* adagban. A kezelés szükség szerint **virágzáskor** megismételhető, az **Agroleaf High P** típusával, 3 kg/ha adagban. (\*Amennyiben virágzásban megismételjük a kezelést, az alacsonyabb dózist kell alkalmazni.)

**Bogynövekedéskor:** **Agroleaf Total** (NPK=20+20+20+me) 4 kg/ha adagban. Speciális művelésű (erősen terméskorláto-

zott), minőségi borszőlőnél ebben a fenofázisban az **Agroleaf High K** (NPK=15+10+31+me) javasolt, 4 kg/ha adagban.

**Zsendüléskor és érésben:** **Agroleaf High K**, 4 kg/ha adagban.

Az **Agroleaf**et a növényvédelmi permetezésekkel egy menetben javasoljuk kijuttatni, 300-500 liter/ha vízmennyiséggel. Az **Agroleaf** lombtrágya a növényvédő szerek többségével keverhető.

#### Az Agroleaf előnyei más lombtrágyákkal szemben:

- ▶ Javítja a szőlő kondícióját, a termés minőségét, és növeli a minőségi termés mennyiségét.
- ▶ A létfontosságú makroelemek mellett a mikroelemeket szabadalmazott M-77® kelátcsomagban tartalmazza.
- ▶ Az M-77® kelátcsomag a mikroelemeket tartósan oldatban tartja, így a kijuttatott tápanyag biztosan bejut a növénybe.
- ▶ Növeli a növény stressztűrését a szélsőséges időjárás és talajviszonyokkal szemben.
- ▶ Fokozza a kártevőkkel és kórokozókval szembeni ellenálló képességet.
- ▶ Tüллendíti a növényt a kedvezőtlen környezeti hatások által okozott stresszhelyzeteken, és jól kiegészíti a talajból felvehető tápanyagokat.
- ▶ Tökéletes vízzoldhatóságának és magas hatóanyag-tisztaságának köszönhetően nincs üledékképződés a permetezőrendszerben, nem kell tartani a fúvókák eltömődésétől.

Az **Agroblen** és **Agroleaf** műtrágyák lehető legeredményesebb használata érdekében és személyre szabott technológiáért keresse a **Scotts** képviselőt szaktanácsadóját.

A forgalmazással kapcsolatban az importőrök adnak felvilágosítást.

#### Sikeresszezont kívánunk minden

**gazdálkodónak és partnereinknek!**

#### Termékképviselő, szaktanácsadás:

**A Scotts International B.V.**  
**Magyarországi Képviselő**  
**Postacím:** 2092 Budakeszi, Pf. 113.  
**Mobil:** 06 (30) 525-9429 (Gócza Szabolcs)  
**Honlap:** [www.scotts.hu](http://www.scotts.hu)



#### Importőrök:

**GuMo Kft.** (Agroleaf)  
 6000 Kecskemét, Mészöly Gy. u. 1.  
**Tel.:** 06 (76) 506-640, **Fax:** 06 (76) 506-641  
**Mobil:** 06 (30) 743-3008 (Oláh Róbert)  
**E-mail:** [gumo@gumokft.axelero.net](mailto:gumo@gumokft.axelero.net)  
**Honlap:** [www.gumo.hu](http://www.gumo.hu)



**Organova Kft.** (Agroleaf, Agroblen)  
 Postacím: 1437 Budapest Pf. 833.  
**Tel.:** 06 (20) 967-4211 (Turú Gábor)  
**E-mail:** [turu.gabor@organova.hu](mailto:turu.gabor@organova.hu)  
**Tel.:** 06 (20) 314-6111 (Bíró Zoltán)  
**E-mail:** [biro.zoltan@organova.hu](mailto:biro.zoltan@organova.hu)

